

Habitabilité des territoires soumis aux pollutions industrialo-portuaires : le golfe de Fos



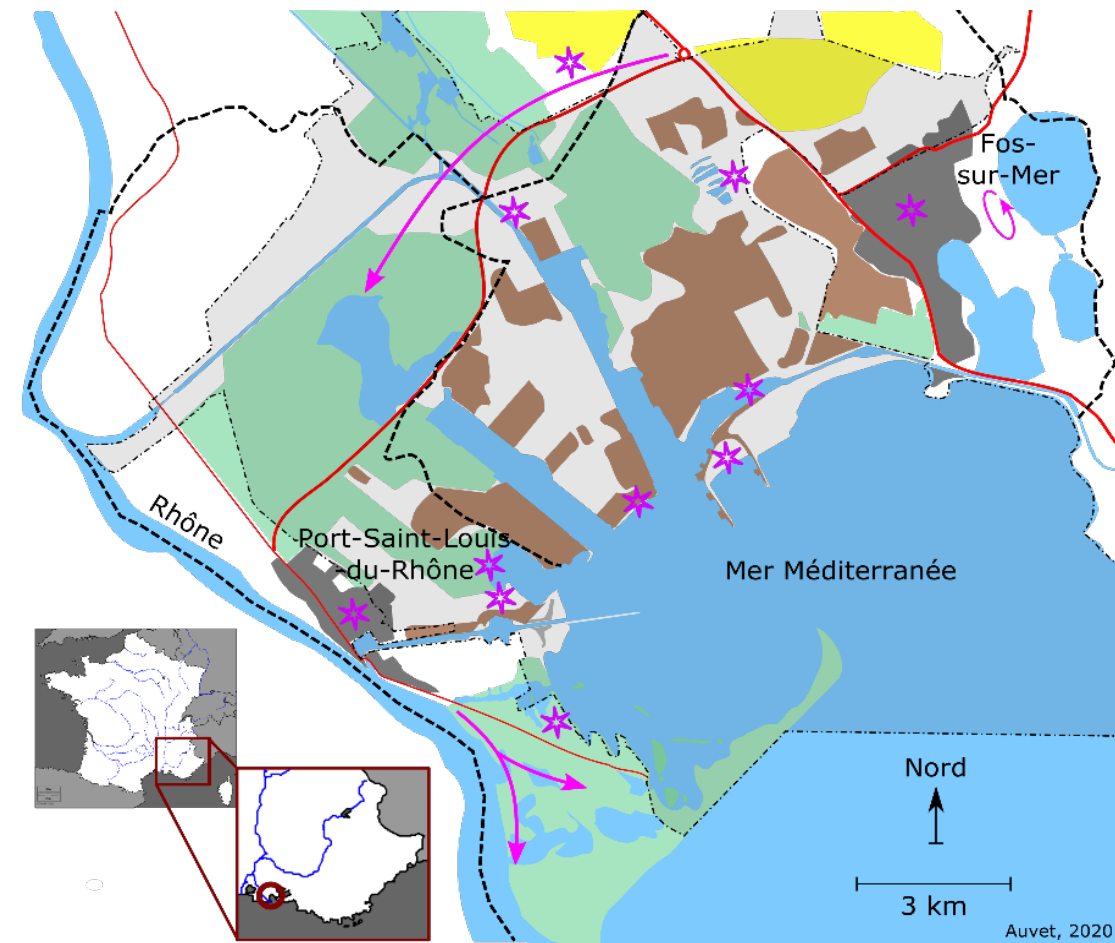
Christelle Gramaglia
UMR G-EAU

christelle.gramaglia@inrae.fr

Problématique

- Documenter les expériences ordinaires
- Connaître les pratiques sociales réelles
 - Vectrices d'expositions
 - Indicatrices de contraintes et servitudes
 - Pistes pour des ajustements ou adaptations
- Coûts sociaux des pollutions méconnus
- Conseils sanitaires « dérisoires » ou prohibitifs

➤ *Comment rendre compte des habitabilités dégradées et des vies altérées ?*



Légende

Une zone portuaire morcelée faisant apparaître de nombreuses friches

- Grand Port Maritime de Marseille (grisée)
- Zones industrielles

De vastes espaces de nature

- Zones humides
- Coussouls (plaine semi-aride)

Deux villes connectées au port et aux environnements du golfe

- Principale route
- Zone urbaine
- Limite communale

Lieux d'enquête

- Entretiens
- Tour de terrain

Méthodes

- 60 entretiens qualitatifs longs (HABIRISK)
 - Fos-sur-Mer et Port-Saint-Louis-du-Rhône
 - Retranscription, codage et analyse
 - Comparaison des discours et arguments
 - Parcours commentés
- 80 questionnaires (ECOLEX avec IECP)
 - Fos-sur-Mer et Saint-Martin-de-Crau (témoin)
 - 80 sondés en zone exposée
 - Statistiques descriptives
 - Identification de relations causales



Résultats



- Tangibilité des pollutions
 - Matières proliférantes et intrusives
 - Perturbations, malaises et inconforts
 - Appauvrissement du monde commun
- Figure de l'habitant attaché
 - Ni « mort-vivant » ni « acteur rationnel »
 - Sens des obligations socio-écologiques
- Ajustements et tentatives d'adaptation
 - Protection en situation de délaissement
 - Pistes de récupération ?
- Nouvelles métrologies citoyennes
 - Sciences « situées » plus précautionneuses



Photo : ADPLGF

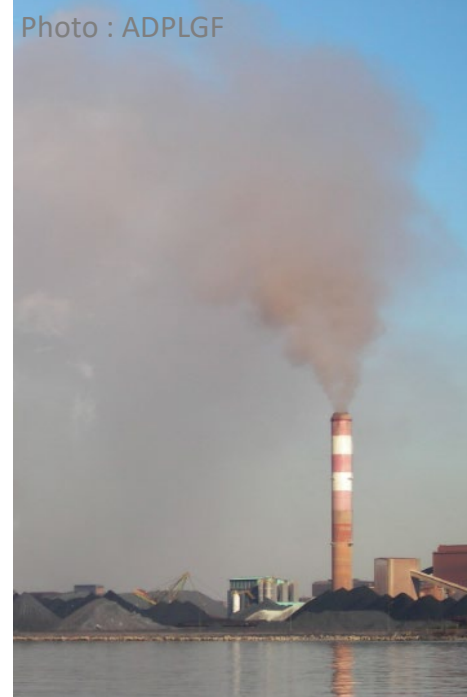
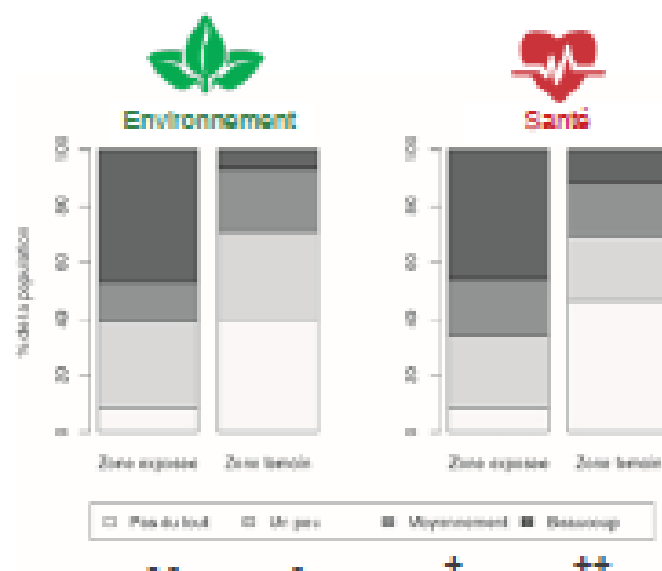


Photo : IECF

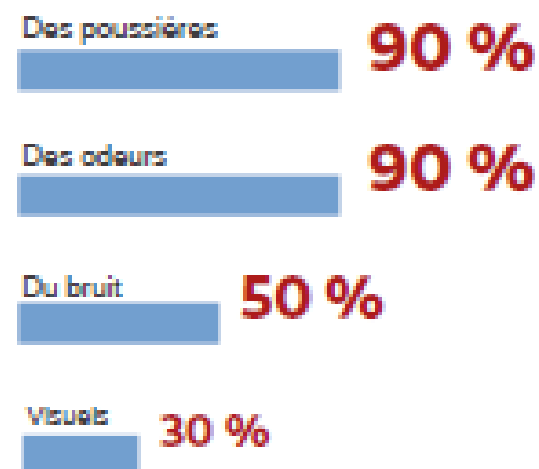


Inquiétude de la pollution par rapport à ...



Dans la ZIP, environ **60%** déclarent être inquiets (+ ou ++) de l'influence de la pollution sur l'**environnement** et sur la **santé**

Nuisances subies...



Volonté de déménager ...



43% ont déjà envisagé de déménager en raison de la présence de la ZIP.

A titre de comparaison, seulement **14%** des répondants de la zone témoin l'ont déjà envisagé en raison de nuisances particulières.

Contraintes ...



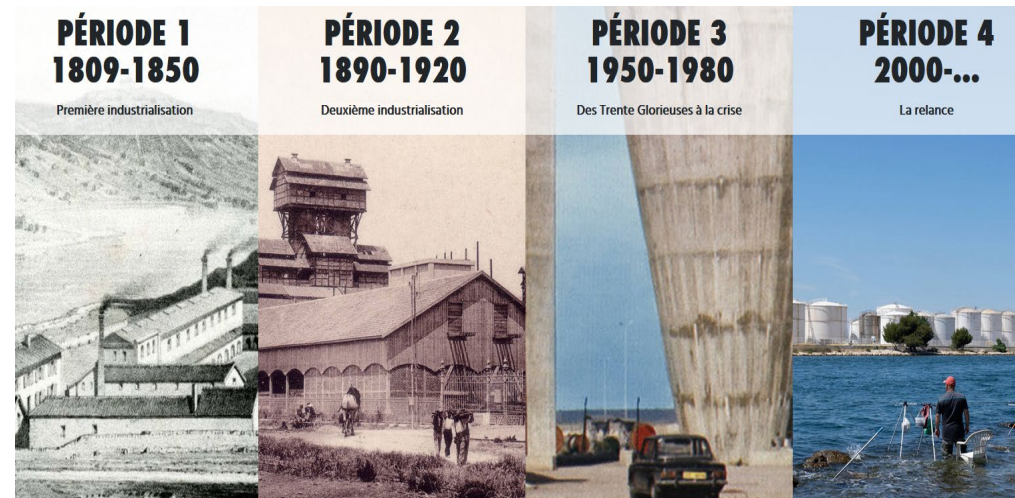
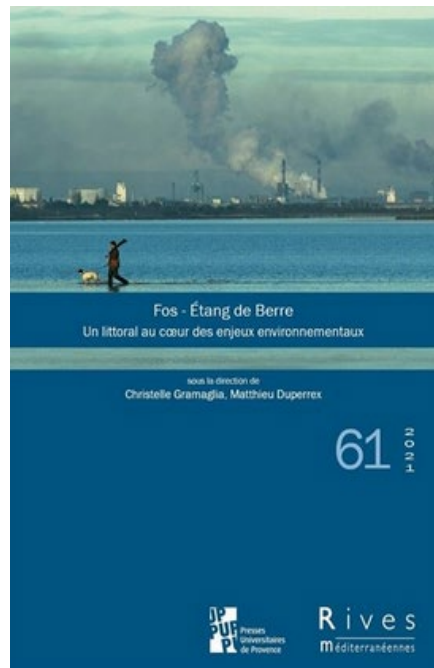
18% admettent des changements de pratiques **extérieures** en lien avec la pollution (sport, loisirs, etc.)

46% admettent que la pollution occasionne des contraintes **intérieures** sur la gestion de la maison et du jardin (ménages, etc.)



Conclusion et perspectives

- Nécessaire reconnexion de la surveillance avec les expériences
- Enquêter sur les éco-anxiétés et émotions (avec M. Jeanjean de l'IECP)



Webdocumentaire : <https://fos200ans.fr/>

